

Государственное предприятие
Кемеровской области
"Центр технической инвентаризации"
Кемеровской области
650000, г. Кемерово, ул. Кирова, 55
Кемеровское

Приложение № 4

бюро технической инвентаризации

ация
КЕНВ

учебн

вспомогательная

8

1,7

8,7

2,4

32,

6,8

51,

ТЕХНИЧЕСКИЙ ПАСПОРТ

на здание МДОУ №90 "Детский сад пресмотра и оздоровления"
назначение нежилого строения
район Кировский
город (пос.) Кемерово
улица (пер.) Леонова 11 б

Квартал № _____

Инвентарный № 4313/2

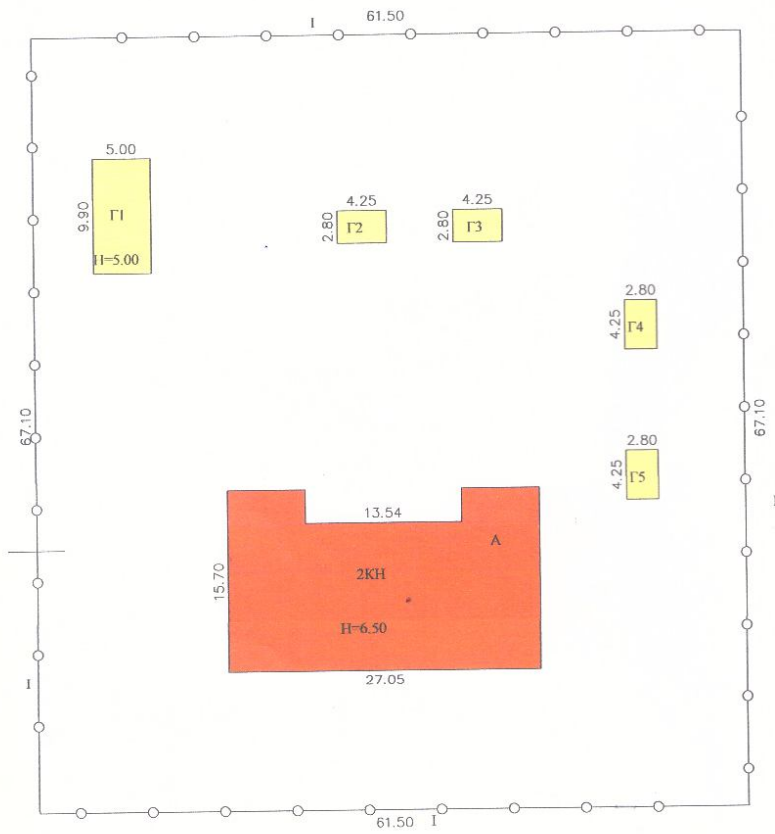
Выписка из технического паспорта

Российская Федерация
Государственное предприятие

Инвентаризационный план

земельного участка, расположенного в гор. (пос.) Кемерово

Кировский р-н по улице Леонова дом № 116



Дата	Государственное предприятие Кемеровской области "Центр технической инвентаризации Кемеровской области"	
23.04.07	Составил	<i>Лав</i>
17.05.07	Проверил	<i>Вил -</i>

VI. Описание конструктивных элементов основных пристроек и определение их износа

Литера А Год постройки 1962 Число этажей 2

Группа капитальности II Вид внутренней отделки прост

№ п/п	Наименован конструктивных элементов	Описание конструктивных элементов (материал, конструкция, отделка)	Техническое состояние (осадки, трещины, гниль и т.п.)	Удельный вес по таблице	Поправки к уд. весу в %	Уд. вес конструктивных элементов	Износ в %	Выноска к стр.(гр.7)*100	Тек. изменения		
									элемент	% износа	строено
1	2	3	4	5	6	7	8	9	10	11	
1	Фундаменты	Бетонно-ленточный	трещины	8	1	8	25	2			
		гл. до 3 м.	поколя								
2	Стены и их наружная отделка	кирпичные Т=65	выветривание швов	28	1	28	25	7			
		Перегородки	кирпичные								
3	Перекрытия	Чердачное	ж/бетонное	15	1	15	25	3,8			
			трещины швов								
		Междуэтажное	ж/бетонное								
4	Крыша	шифер по тесовой обрешетке	повреждение кровли	5	1	5	30	1,5			
5	Полы	дощатые окрашенные	стертость в ход. местах	11	1	11	35	3,9			
6	Проблемы	оконные	двойные	9	1	9	25	2,3			
			створные								рассыхание переплетов
		дверные	филенчатые								
7	Внутренняя отделка	оштукатурено побелено	выгуч. штукатурки	4	1	4	25	1			
8	Санитарные и электрические устройства	отопл	ТЭЦ	15	1	15	30	4,5			
		водоп	гор. сеть								
		канал	гор. сеть								
		гор. вод	гор. сеть								потеря
		ванны									эластичности
		электр	скр. проводка								
		радио									
		телеф									
вентил											
лифты											
9	Прочис работы	бетонные	своды	5	1	5	30	1,5			

% износа, приведенный к формуле: $\frac{\text{Итого}}{\text{уд. вес (гр.7)}} * 100 = 27\%$

допсанмонтажу



IX. Техническое описание пристроек и других частей здания

Наименование конструктивных элементов	Литера	Уд. вес по таблице	Поправки	Уд. вес с поправ	Литера	Уд. вес по таблице	Поправки	Уд. вес с поправ	Литера	Удельный вес по таблице	Поправки	Уд. вес с поправ
Фундамент												
Стены и перегород												
Перекрытие												
Крыша												
Полы												
Проёмы												
Отделочные работы												
Электроосвещение												
Прочие работы												
Итого		100				100				100		

Наименование конструктивных элементов	Литера	Уд. вес по таблице	Поправки	Уд. вес с поправ	Литера	Уд. вес по таблице	Поправки	Уд. вес с поправ	Литера	Удельный вес по таблице	Поправки	Уд. вес с поправ
Фундамент												
Стены и перегород												
Перекрытие												
Крыша												
Полы												
Проёмы												
Отделочные работы												
Электроосвещение												
Прочие работы												
Итого		100				100				100		

X. Исчисление восстановительной и действительной стоимости здания и его частей

Литера по плану	Наименование здания и его частей	№ сборника	№ таблицы	измеритель	стоим. измер. по таб	Поправка к стоимости (коэффициенты) на						Стоим измерит с поправками	% износа	объем площадь	Восстановител стоим в руб	Действит стоим в руб
						уд. вес	попр. коэф-т	климат район								
1	2	3	4	5	6	7	8	9	10	11	12	13	14	15	16	17
A	осн. стр.	32	45	м3	24,5	100	32,77	1,09				875,12	27	3099	2712006	1979764

XIII. Ограждения и сооружения (замощения) на участке

Литера	Наименование ограждений и сооружений	Материал конструкции	Размеры		Площадь (м ²)	№ сборника	№ таблицы	Стоим изм по таблице	Измеритель	Поправки на климат р-на	Восстановит стоим в рублях	% износа	Действит стоим в рублях
			Длина (м)	Высота, ширина(м)									
I	ограждение	железное	257,2	1,80	463,0							30	

XIV. Общая стоимость (в руб.)

В ценах какого года	Основные строения		Служебные постройки		Сооружения		Всего	
	Восстановительная	Действительная	Восстановительная	Действительная	Восстановительная	Действительная	Восстановительная	Действительная
2004	2712006	1979764					2712006	1979764

Российская Федерация

<< 23 >> апреля 2007г. Исполнитель **Баев** (*Баев*)
 << 17 >> 05 2007 г. Проверил *Сурова О.Н.* (*Сур.*)
 << 21 >> 05 2007 г. Нач бюро *Шарамов Д.С.*



XV. Отметка о последующих обследованиях

Дата обследования	<< >>	200 г.	<< >>	200 г.	<< >>	200 г.
Обследовал						
Проверил						
Нач бюро						

Поэтажный план

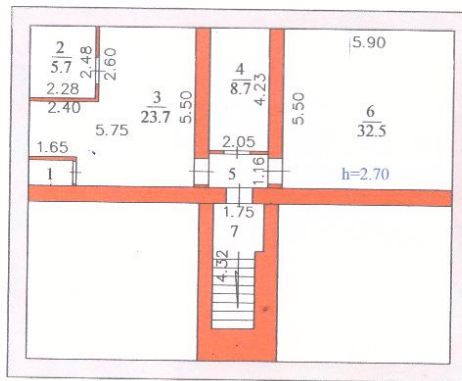
строение под литером А _____

находящегося в гор. Кемерово _____ по ул. Леонова _____

№ 116 _____ уч. № _____ кв. № _____ район Кировский _____

Масштаб 1 : 200

этаж № подвал



Российская Федерация

Дата	Государственное предприятие Кемеровской области "Центр технической инвентаризации Кемеровской области"	
23.04.07	Составил	<i>Лаво</i>
17.05.07	Проверил	<i>Вилл</i>

о в гор
онова

спитательные

9

Поэтажный план

строение под литером А

находящегося в гор

Кемерово

по ул. Леонова

№ 116

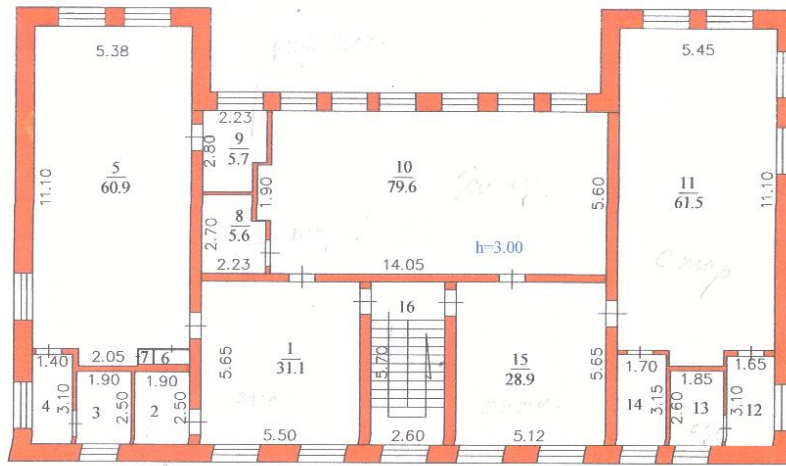
уч. №

кв. №

район Кировский

Масштаб 1 : 200

этаж № 2



Дата	Государственное предприятие Кемеровской области "Центр технической инвентаризации Кемеровской области"	
23.04.07	Составил	<i>Лав</i>
14.05.07	Проверил	<i>Вил</i>

Экспликация
к поэтажному плану строения, расположенного по улице (переулку) _____ Ле

Этажи (начиная с 1 этажа и кончая мезонином)	Номера помещений (квартиры, торгового, складского и т.д.)	Номер по плану строения комнаты, кухни, коридора и т.д.	Наименование частей помещения: жилая комната, канцелярское помещение, классная комната, больничная палата, кухня, коридор и т.п.	Формула подсчета по внутреннему обмеру	учебно-восп.	
					основная	вспомогательная
2	3	4	5	6	7	8
7		1	кабинет	2,60*3,80	9,9	
		2	кабинет	2,73*3,85	10,5	
		3	кабинет	1,90*2,45	4,7	
		4	туалет	2,00*2,60		5,2
		5	туалет	1,35*3,15		4,3
		6	шкаф	0,70*1,50		1,1
		7	группа	5,37*11,15+1,90*0,52	60,9	
		8	кабинет	2,55*3,10	7,9	
		9	кабинет	3,15*2,25	7,1	
		10	приемная	14,05*5,60-2,70*3,35-2,50*3,40-2,05*0,53-2,05*0,40	59,2	
		11	шкаф	0,43*1,95		0,8
		12	шкаф	0,30*1,95		0,6
		13	группа	5,45*11,07+1,90*0,52	61,3	
		14	туалет	1,35*3,10		4,2
		15	туалет	1,90*2,60		4,9
		16	кухня	1,90*3,10	5,9	
		17	кухня	5,16*5,63	29,1	
		18	тамбур	0,93*2,55		2,4
		19	лестничная клетка	2,55*4,32		11,0
		20	коридор	4,07*1,70		6,9
		21	туалет	1,30*1,70		2,2
				Итого по 1 этажу	256,5	43,6

О В ГОР
О НОВА

еспитательн

9

Поэтажный план

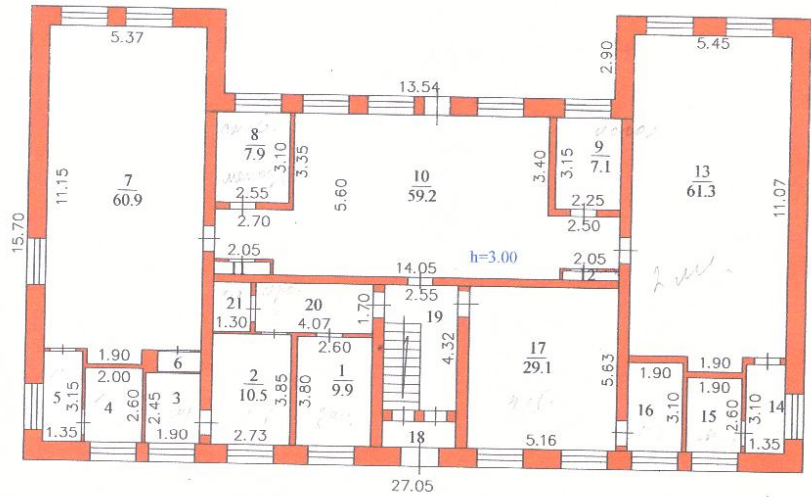
строение под литером А _____

находящегося в гор Кемерово _____ по ул Леонова _____

№ 116 _____ уч. № _____ кв. № _____ район Кировский _____

Масштаб 1 : 200

этаж № 1



Лит. А
И=6.50

Дата	Государственное предприятие Кемеровской области "Центр технической инвентаризации Кемеровской области"	
23.04.07	Составил	<i>Рисел</i>
17.05.07	Проверил	<i>Вил</i>

Российская Федерация
Государственное предприятие
Кемеровской области
«Центр технической
инвентаризации Кемеровской
области»
650099, Кемеровская область,
г. Кемерово, ул. Кирова, 55
E-Mail: bt@kempnet.ru
(3842) 36-90-22 (линейная)

**Выписка из технического паспорта
на нежилое строение**

Кадастровый: 42:24:000000:0000:4313/2:1000/А

Предыдущий кадастровый _____

г. Кемерово, район Кировский, ул. Леонова 116
(город, район, улица, № дома)

Почтовый адрес: _____

Наименование: **учебно-воспитательное**

Целевое назначение: **по назначению**

Этажность: **2 и подвал**

Инвентаризационная стоимость: **1 979 764**

Литера по плану: **А**

Стены: **кирпичные** общая площадь **699,4**

Год постройки: **Не выявлен.**

Дополнительные сведения: **дата последней инвентаризации 23.04.2007 г**



Работу выполнил инвентаризатор: _____ " 21 " мая 2007 г.

Руководитель: _____